

ДОПОЛНИТЕЛЬНЫЕ МАТЕРИАЛЫ



ЦВЕТА ПРЕЗЕНТАЦИИ

ОСНОВНЫЕ

СИНИЙ

БЛЕДНО СИНИЙ

ДОПОЛНИТЕЛЬНЫЕ

СЕРЫЙ

СИНЯЯ ОБВОДКА = 1 ПТ

ШРИФТ ПРЕЗЕНТАЦИИ ARIAL

ЗАГОЛОВКИ

ARIAL BOLD 24 пт

ПОДЗАГОЛОВКИ

ARIAL BOLD 11 пт

Основной текст

ARIAL ОБЫЧНЫЙ 6-11 пт

ПОДПИСИ

ARIAL ОБЫЧНЫЙ 8 пт

ИКОНКИ ДЛЯ БЕЛОГО ФОНА

размер иконок
1 см



ИКОНКИ ДЛЯ СИНЕГО ФОНА



ПОИСК СТОКОВЫХ ИКОНОК В POWERPOINT

размер иконок
1 см

если необходимой
иконки нет среди
представленных,
то мы можем
найти подходящую
в поиске
PowerPoint

Инвестиционный паспорт полная версия — Сохранено в: Мой Mac

Главная Вставка Рисование Конструктор Переходы Анимация Слайд-шоу Запись Рецензирование Вид Acrobat Расскажите

Создать слайд Таблица Рисунки Снимок экрана Самое Мои надстройки Фигуры Значки Трёхмерные модели SmartArt Диаграмма Оглавление Ссылка Действие Примечание Надпись Колонтитулы WordArt Дата и время Номер слайда Формула Символ Видео Звук

Слайды: 1, 2, 3, 4, 5, 6

Слайд 4: ОБЩАЯ ХАРАКТЕРИСТИКА БАЛАХНИНСКОГО МУНИЦИПАЛЬНОГО ОКРУГА

72,8 тыс. чел численность населения МО, 2022 г.	46,7 тыс. чел население г. Балахна, 2022 г.
95,8 тыс. чел площадь ГО	46 тыс. чел населённых пунктов
175 тыс. га новых рабочих мест	10 тыс. авто в сутки увеличение интенсивности движения

эффекты от строительства обхода

транспортная доступность округа

автотранспорт: Р-192 Шопоц → Иваново → Нижний Новгород

водный транспорт: Нижний Новгород → Балахна → Городец

ЖД: Нижний Новгород-ЗАВОЛЬЖЕ Балахна → Городец

Поиск по "Планета"

Дом

Иконки: [Grid of icons]

Отмена Вставить

Щелкните, чтобы добавить заметки

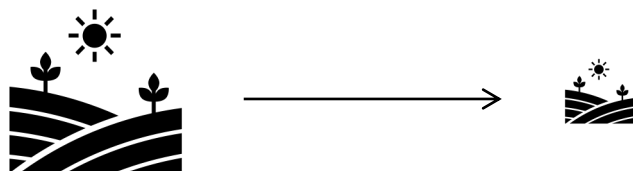
Слайд 4 из 74 русский Специальные возможности: проверьте рекомендации

обратите внимание,
что в PowerPoint
представлено
два варианта
стилистики иконок,
нам необходим
насыщенный
вариант

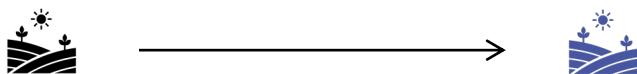
переходим на вкладку «вставка» → выбираем «значки» → справа открывается поиск → ищем подходящую по смыслу иконку → вставляем на слайд → редактируем как показано на следующем слайде

РЕДАКТИРОВАНИЕ ИКОНОК

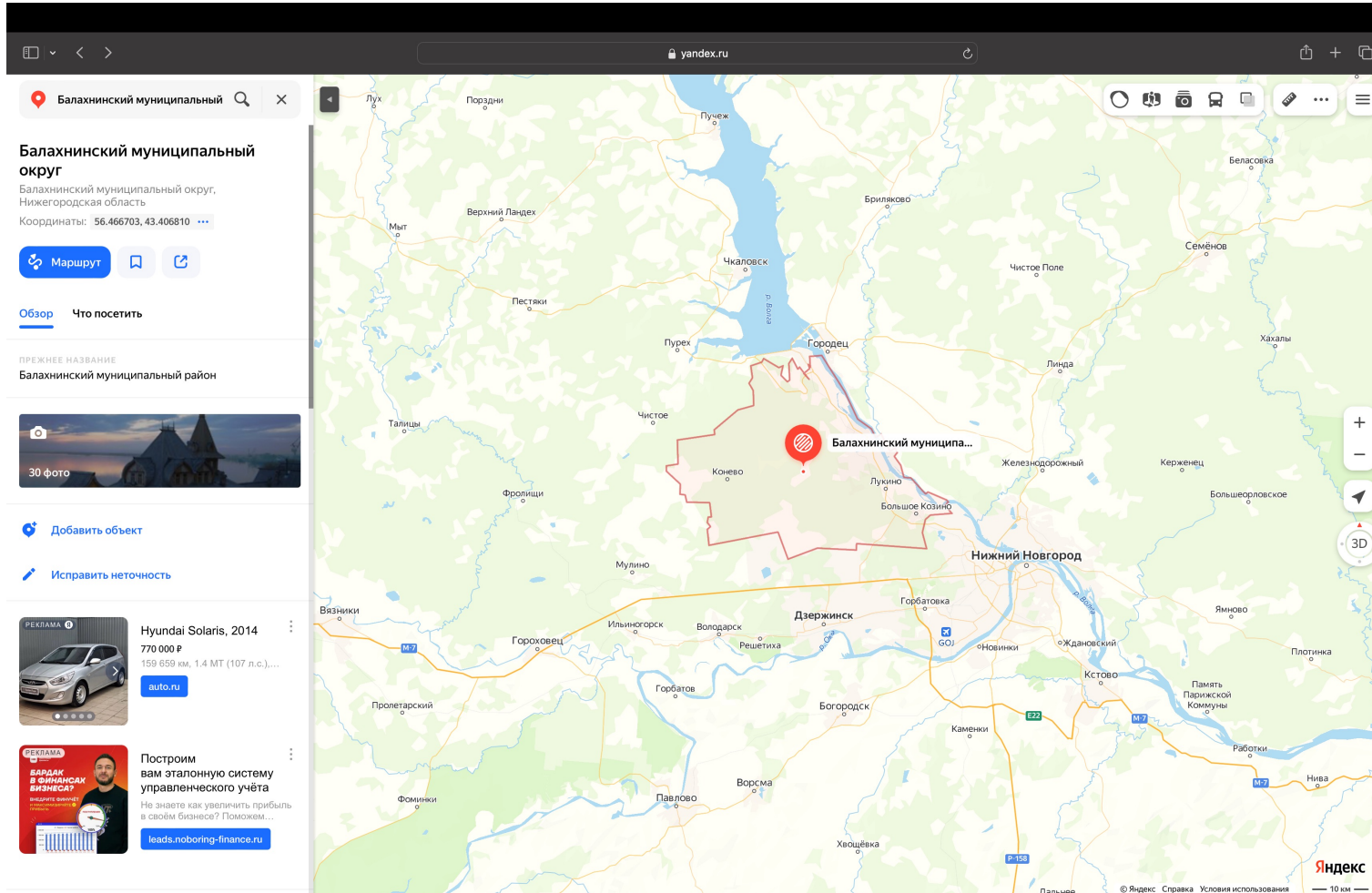
1. меняем размер на 1 см



2. меняем цвет на синий

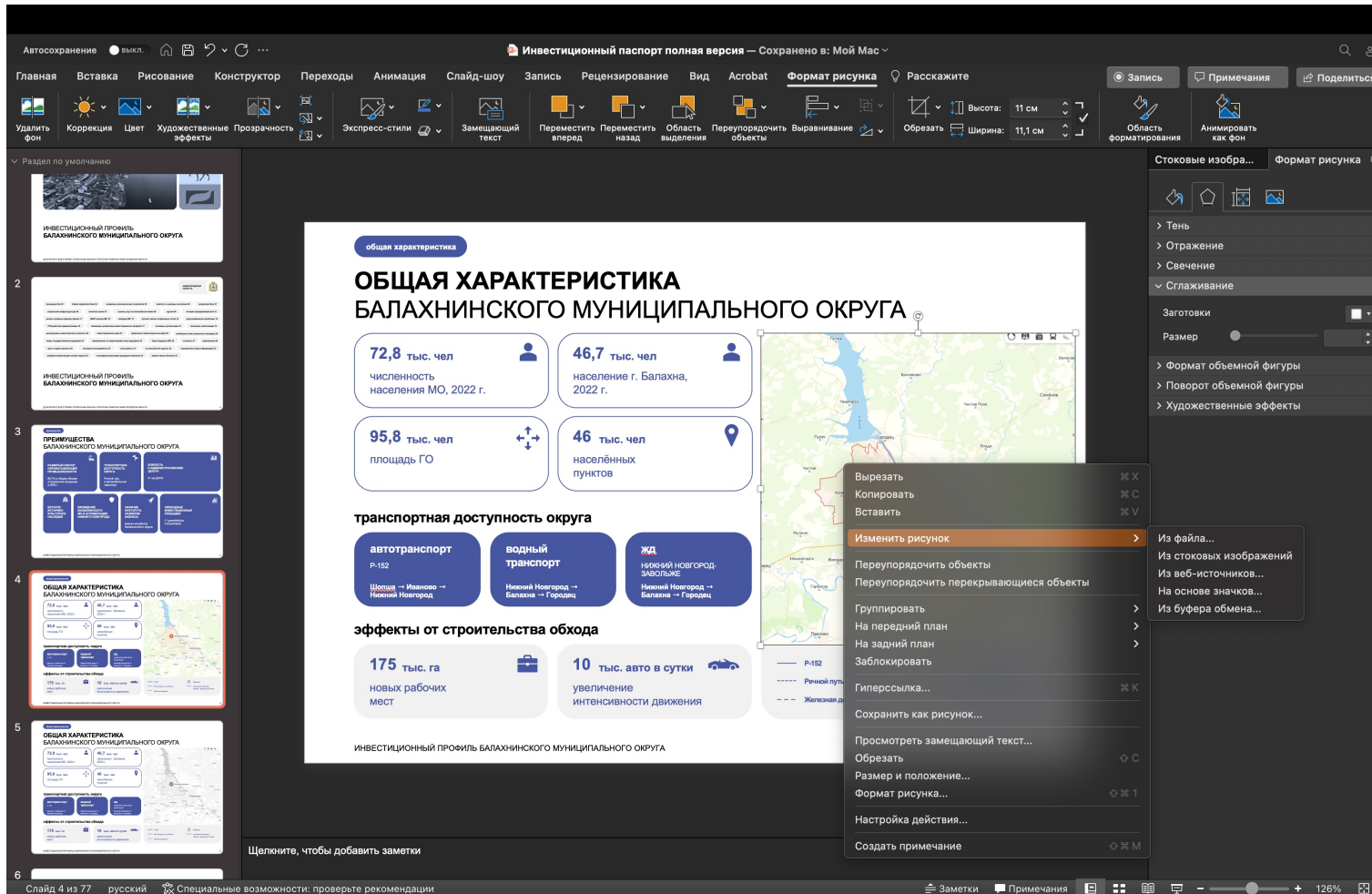


КАК ПОЛЬЗОВАТЬСЯ КАРТОЙ 1



заходим на Яндекс Карты yandex.ru/maps → вбиваем в поиск нужную нам область → сохраняем скриншот области на компьютер

КАК ПОЛЬЗОВАТЬСЯ КАРТОЙ 2



заходим в PowerPoint → на карте нажимаем правую кнопку мыши → выбираем «изменить рисунок» → «из файла» → выбираем нужный скриншот

КАК ПОЛЬЗОВАТЬСЯ КАРТОЙ 3

Инвестиционный паспорт полная версия — Сохранено в: Мой Mac

Главная Вставка Рисование Конструктор Переходы Анимация Слайд-шоу Запись Рецензирование Вид Acrobat Формат рисунка Расскажите

Удалить фон Коррекция Насыщенность цвета Оттенок цвета Перекрасить Оттенки серого Другие варианты Установить прозрачный цвет Параметры цвета рисунка...

Переместить вперед Переместить назад Область выделения Переупорядочить объекты Выравнивание Обрезать Высота: 11 см Ширина: 11,1 см

Область форматирования Анимировать как фон

Стокровые изобра... Формат рисунка

Тень Отражение Свечение Сглаживание

Заготовки Размер

Формат объемной фигуры Поворот объемной фигуры Художественные эффекты

ОБЩАЯ ХАРАКТЕРИСТИКА БАЛАХНИНСКОГО МУНИЦИПАЛЬНОГО ОКРУГА

46,7 тыс. чел
население г. Балахна,
2022 г.

46 тыс. чел
населённых
пунктов

транспортная доступность округа

автотранспорт
P-152
Щотцы → Иваново →
Нижегород

водный транспорт
Нижегород →
Балахна → Горький

Жд
Нижегород →
Завольжье

эффекты от строительства обхода

175 тыс. га
новых рабочих
мест

10 тыс. авто в сутки
увеличение
интенсивности движения

ИНВЕСТИЦИОННЫЙ ПРОФИЛЬ БАЛАХНИНСКОГО МУНИЦИПАЛЬНОГО ОКРУГА

Щелкните, чтобы добавить заметки

Слайд 4 из 77 русский Специальные возможности: проверьте рекомендации

Заметки Примечания 124%

выбираем фрейм с картой → переходим на вкладку «формат рисунка» → выбираем «цвет» → выбираем «оттенки серого» → выбираем фирменный бледно синий цвет презентации

КАК ПОЛЬЗОВАТЬСЯ КАРТОЙ 4

размер иконок
для карты 0,5 см

The screenshot shows a presentation software interface with a map of the Balakhninsky District. The map displays various transportation routes and infrastructure. A drawing toolbar is open, showing various shapes and lines. The toolbar includes sections for 'Последние использованные фигуры' (Last used shapes), 'Линии' (Lines), 'Прямоугольники' (Rectangles), 'Основные фигуры' (Basic shapes), 'Фигурные стрелки' (Decorative arrows), and 'тран' (transportation). The map shows routes for 'автотранспорт' (road transport), 'водный транспорт' (water transport), and 'ЖД' (railway). A legend at the bottom right of the map identifies symbols for 'Развязка' (interchange), 'Речной путь по р. Волга' (river route on the Volga), and 'Железные дороги' (railways). The presentation software interface includes a top menu bar with options like 'Главная', 'Вставка', 'Рисование', 'Конструктор', 'Переходы', 'Анимация', 'Слайд-шоу', 'Запись', 'Рецензирование', 'Вид', 'Acrobat', and 'Расскажите'. A right sidebar contains 'Стокровые изобра...' and 'Формат фона' sections. The bottom status bar shows 'Слайд 5 из 78', 'русский', and '119%' zoom level.



для рисования на карте используем инструмент «полилиния» → переходим на вкладку «формат рисунка» → выбираем «фигуры» → выбираем «полилиния» → рисуем необходимый объект

КАК ПОЛЬЗОВАТЬСЯ КАРТОЙ 5

размер иконок
для карты 0,5 см

Инвестиционный паспорт полная версия — Сохранено в: Мой Mac

Главная Вставка Рисование Конструктор Переходы Анимация Слайд-шоу Запись Рецензирование Вид Acrobat **Формат фигуры** Расскажите

Фигуры Надписи **Изменить фигуру** Заливка фигуры

Начать изменение узлов
Спрятать соединения

ОБЩАЯ ХАРАКТЕРИСТИКА БАЛАХНИНСКОГО МУНИЦИПАЛЬНОГО ОКРУГА

72,8 тыс. чел численность населения МО, 2022 г.	46,7 тыс. чел население г. Балахна, 2022 г.
95,8 тыс. чел площадь ГО	46 тыс. чел населённых пунктов

транспортная доступность округа

автотранспорт P-162 Шопова → Иваново → Нижний Новгород	водный транспорт Нижний Новгород → Балахна → Городец	ЖД Нижний Новгород → Балахна → Городец
---	--	--

эффекты от строительства обхода

175 тыс. га новых рабочих мест	10 тыс. авто в сутки увеличение интенсивности движения
-----------------------------------	---

ИНВЕСТИЦИОННЫЙ ПРОФИЛЬ БАЛАХНИНСКОГО МУНИЦИПАЛЬНОГО ОКРУГА 5

Щелкните, чтобы добавить заметки

Слайд 5 из 78 русский Специальные возможности: проверьте рекомендации

Заметки Примечания 119%

Чкаловск
Заволжье
Городец

Тень
Отражение
Свечение
Сглаживание
Заготовки
Размер
Формат объемной фигуры
Поворот объемной фигуры

для корректировки рисунка нужно использовать инструмент «изменение узлов» → переходим на вкладку «формат фигуры» → выбираем «начать изменение узлов» → редактируем точки

РЕДАКТИРОВАНИЕ ДИАГРАММЫ

Инвестиционный паспорт полная версия — Сохранено в: Мой Мас

Главная Вставка Рисование Конструктор Переходы Анимация Слайд-шоу Запись Рецензирование Вид Acrobat **Формат фигуры** Расскажите

Фигуры Надпись

Заливка фигуры

Заливка текста

Замещающий текст

Переместить вперед

Переместить назад

Область выделения

Перепорядочить объекты

Выравнивание

3,99 см

3,84 см

Область форматирования

Примечания Стоковые... Формат...

Параметры фигуры

Параметры текста

Заливка

- Нет заливки
- Сплошная заливка
- Градиентная заливка
- Рисунок или текстура
- Узорная заливка
- Заливка фона

Линия

- Нет линий
- Сплошная линия
- Градиентная линия

Цвет

Прозрачность 0%

Ширина 1 пт

Эскизный стиль

Составной тип

Тип штриха

Тип завершения Плоское

Тип соединения Фасетное

Тип начальной стрелки

Размер начальной стрелки

Тип конечной стрелки

Размер конечной

Щелкните, чтобы добавить заметки

Слайд 5 из 78 русский Специальные возможности: проверьте рекомендации

Заметки Примечания

125%

СОЦИАЛЬНО-ЭКОНОМИЧЕСКИЕ ПОКАЗАТЕЛИ БАЛАХНИНСКОГО МУНИЦИПАЛЬНОГО ОКРУГА

СОЦИАЛЬНО-ЭКОНОМИЧЕСКИЕ ПОКАЗАТЕЛИ

СТРУКТУРА ОТГРУЖЕННОЙ ПРОДУКЦИИ ПО ВИДАМ ЭКОНОМИЧЕСКОЙ ДЕЯТЕЛЬНОСТИ В 2022 ГОДУ (%)

объем инвестиций в основной капитал млрд руб. 2,4 2,8 4,4

средний размер пенсии руб. 15 740 13 500 13 294

отгрузка продукции млрд руб. 35,8 42,7 53,9

объем розничного товарооборота млрд руб. 11,8 8,8 9,7

общий фонд оплаты труда по полному кругу организаций млрд руб. 8,8 10,8 13,2

средняя зп руб. 33 228 40 917 48 384

2021 2022 НО* 2022 год

*В среднем на 1 муниципалитет Нижегородской области

ИНВЕСТИЦИОННЫЙ ПРОФИЛЬ БАЛАХНИНСКОГО МУНИЦИПАЛЬНОГО ОКРУГА

ИНСТРУКЦИЯ 5

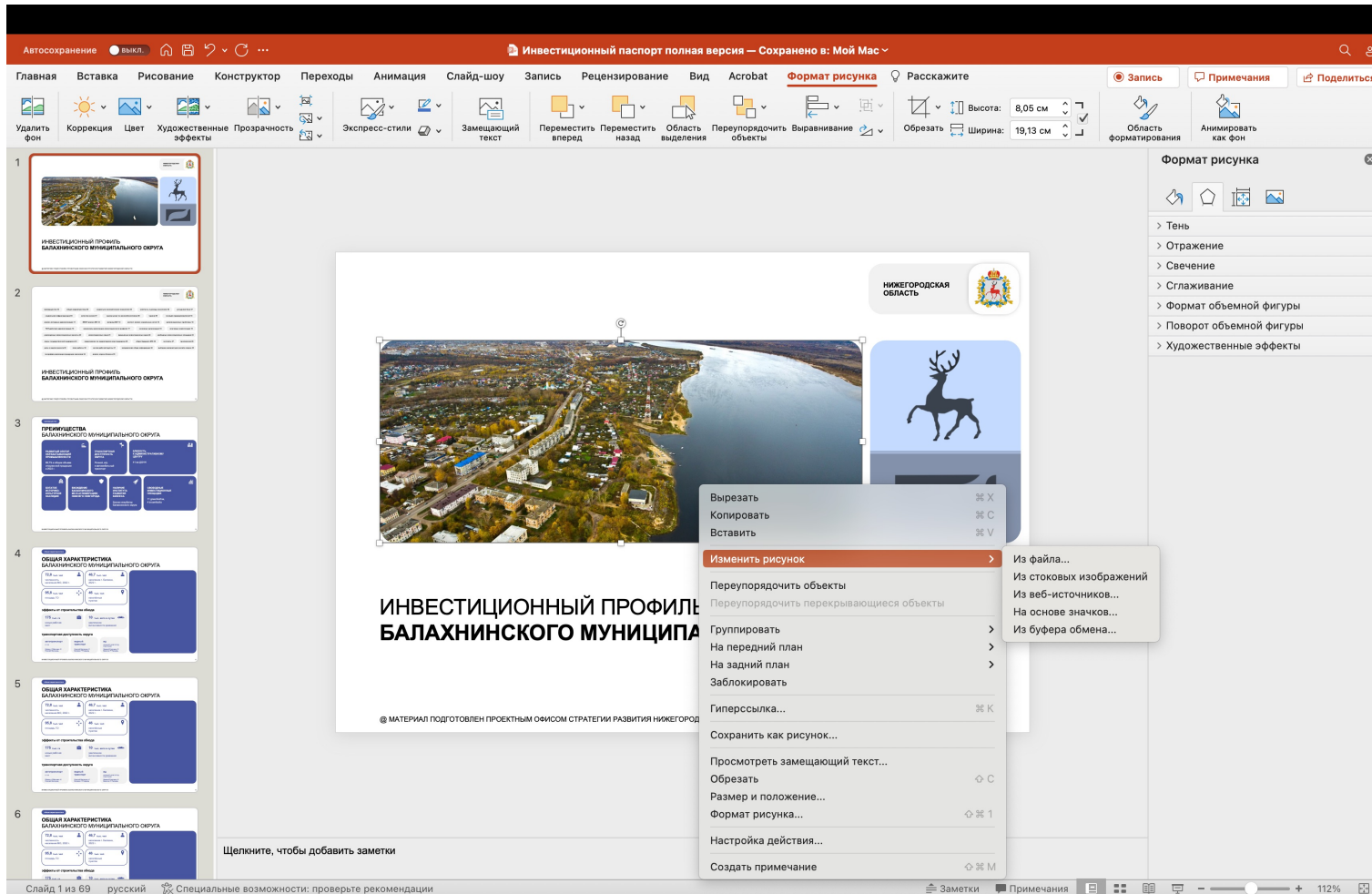
объем инвестиций в основной капитал млрд руб. 2,4 2,8 4,4

структура отгруженной продукции по видам экономической деятельности в 2022 году (%)

Вид экономической деятельности	Процент (%)
обрабатывающее производство	89,70%
обеспечение электрической энергией, газом и паром; конденсирование воздуха	4,60%
здравоохранение, соц. услуги	1,80%
прочие	3,90%

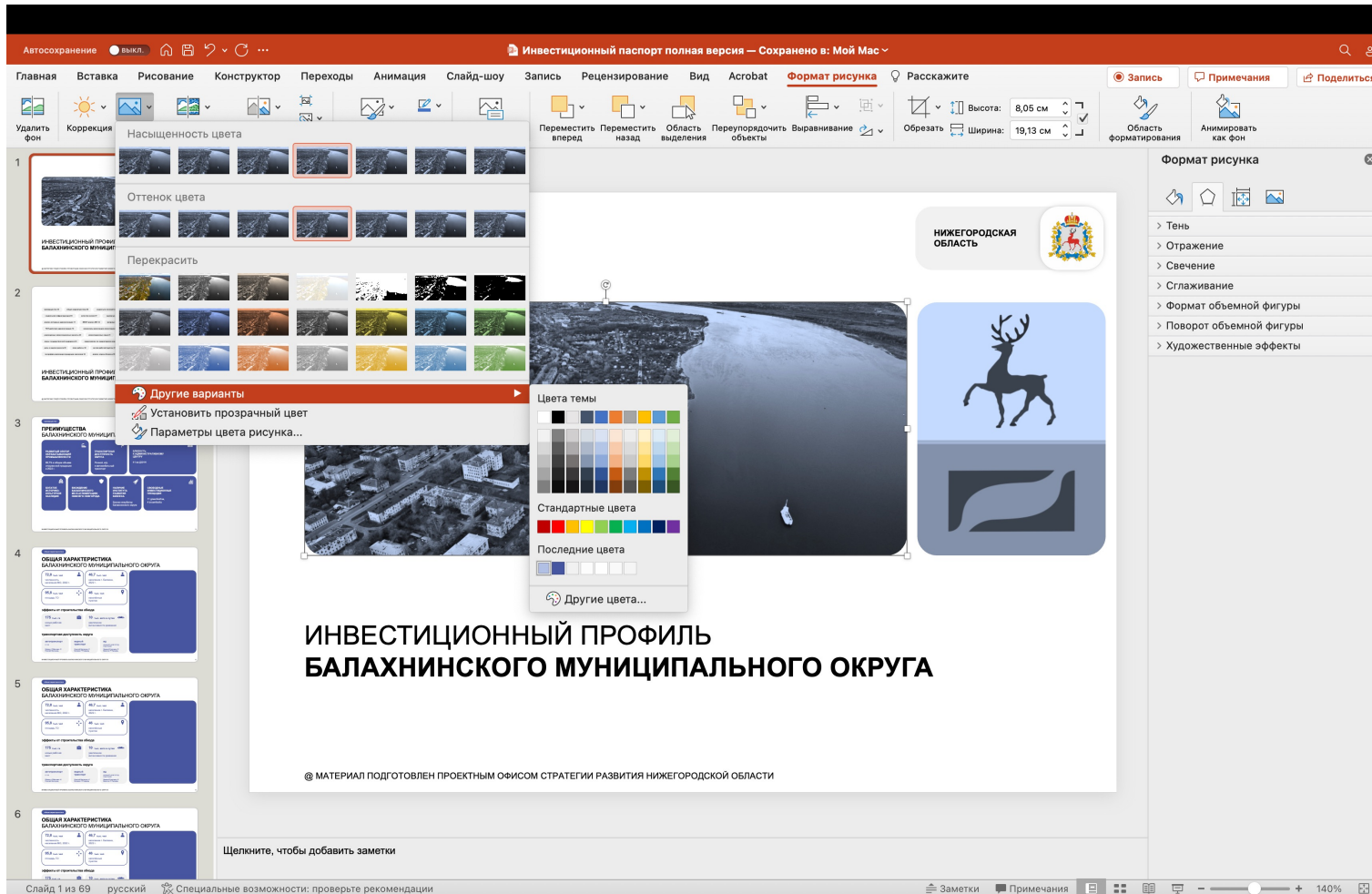
для корректировки фигуры диаграммы нужно использовать инструмент «изменение узлов» → переходим на вкладку «формат фигуры» → выбираем «начать изменение узлов» → редактируем точки

ЗАМЕНА ФОТОГРАФИЙ



выбираем нужный фрейм → нажимаем правую кнопку мыши → выбираем «изменить рисунок» → «из файла» → выбираем необходимую фотографию на вашем компьютере

ДОБАВЛЕНИЕ ФИЛЬТРА НА ФОТОГРАФИЮ



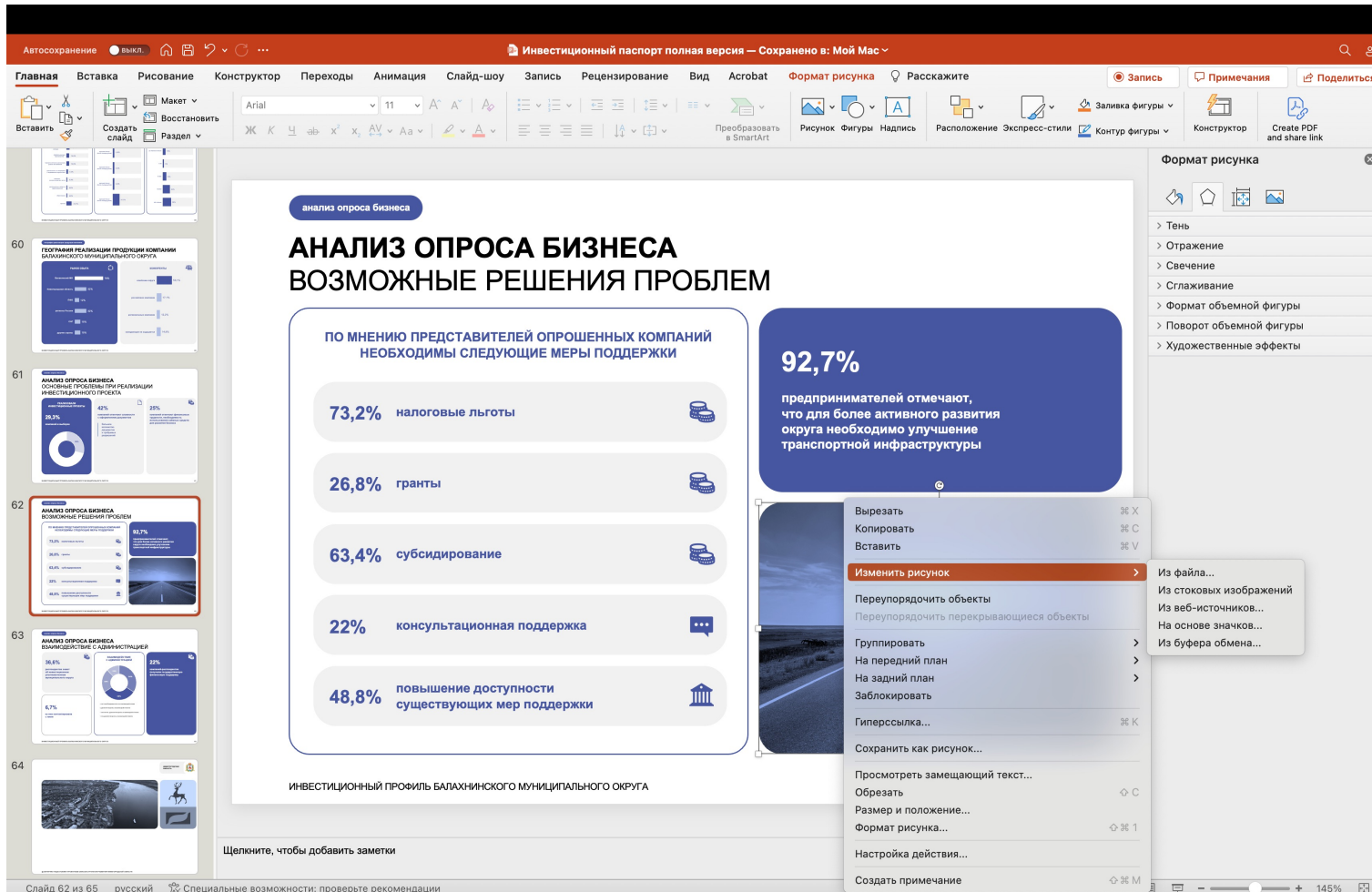
для того, чтобы презентация смотрелась более цельно, на фото необходимо добавить «бледно синий» цветной фильтр



выбираем фрейм с фотографией → переходим на вкладку «формат рисунка» → выбираем «цвет» → выбираем «другие варианты» → выбираем фирменный бледно синий цвет презентации

ПОИСК СТОКОВЫХ ФОТОГРАФИЙ В POWERPOINT

если нет подходящей фотографии, то мы можем найти подходящую в поиске PoewerPoint



переходим на вкладку «вставка» → выбираем «рисунки» → выбираем «стоковые изображения» → справа открывается поиск → ищем подходящее по смыслу изображение → вставляем на слайд → применяем фильтр на фотографию