

Территория опережающего социально-экономического развития

Возможности и условия для инвесторов –
потенциальных резидентов



г. Рузаевка
Республика Мордовия

Моногород Рузаевка:



- ❖ Численность населения - **46 тыс. человек**
- ❖ Население в радиусе 500 км - **40 млн человек**
- ❖ Категория моногорода - **2**
- ❖ Численность работников градообразующего предприятия - **2,6 тыс. человек**
- ❖ Аэропорт г. Саранск – **25 км**
- ❖ Федеральные трассы **М5** (Москва-Челябинск) и **Р158** (Н.Новгород-Саратов)
- ❖ Ж/д узел направления **«Москва-Самара»** **«Нижний-Новгород-Харьков»**

Анализ текущей ситуации:

Проблемы

- Сокращение численности рабочих мест - 5 тыс. человек, 20% от трудоспособного населения
- Снижение спроса и рост конкуренции в отрасли вагоностроения
- Износ коммунальной инфраструктуры и автомобильных дорог

Потенциал

- Развитие агломерации Саранск-Рузаевка
- Наличие образовательных учреждений для подготовки специалистов
- Рузаевка - крупный железнодорожный узел
- Электроэнергия 90 МВт, газ 13 000 м³/час
- Льготы ТОСЭР

Нормативно-правовая база

Федеральный закон от 29 декабря 2014 г.
№473-ФЗ
«О территориях опережающего социально – экономического развития
в Российской Федерации»

Постановление Правительства РФ
от 22 июня 2015 г. №614
«Об особенностях создания территорий опережающего социально –
экономического развития на территориях монопрофильных
муниципальных образований Российской Федерации (моногородов)»

Постановление Правительства РФ от 27.09.2017 г.
№ 1165
«О создании территории опережающего социально – экономического
развития «Рузаевка»»

Преимущества ТОСЭР «Рузаевка» для инвесторов

	ТОСЭР	Сроки	Обычная ставка
Налог на прибыль:			
- В федеральный бюджет	0%	5 лет	3%
- В региональный бюджет	5%	В течение первых 5 лет	17%
	10%	В течение следующих 5 лет	
Налог на землю	0%	10 лет	1,5%
Налог на имущество			2,2%
Страховые взносы в государственные внебюджетные фонды РФ в т. ч.:	7,6%	10 лет	30%
- Пенсионный фонд	6%		22%
- Фонд социального страхования	1,5%		2,9%
- Фонд ОМС	0,1%		5,1%

Условия получения статуса резидента ТОСЭР



Регистрация и осуществление деятельности исключительно на территории ТОСЭР



Объем капитальных вложений в течение первого года после получения статуса резидента **не менее 2,5 млн. руб.**



Создание рабочих мест:
Для новых организаций – **не менее 10 рабочих мест** за первый год;
Для действующих – **не менее среднесписочной численности работников за последние 3 года;**
Из них не более 25% иностранной рабочей силы



Доля контрактов с градообразующим предприятием от выручки по проекту – **не более 50%**

Ограничения на получение статуса резидента ТОСЭР

Резиденты ТОСЭР не вправе иметь филиалы и представительства за пределами ТОСЭР

Статус резидента ТОСЭР не предоставляется:

- ❖ Государственным унитарным предприятиям (ГУП);
- ❖ Муниципальным унитарным предприятиям (МУП);
- ❖ Некоммерческим организациям;
- ❖ Финансовым организациям, в т.ч. кредитным и страховым организациям и профессиональным участникам рынка ценных бумаг;
- ❖ Градообразующей организации моногорода и ее дочерним организациям

Проект не предусматривает:

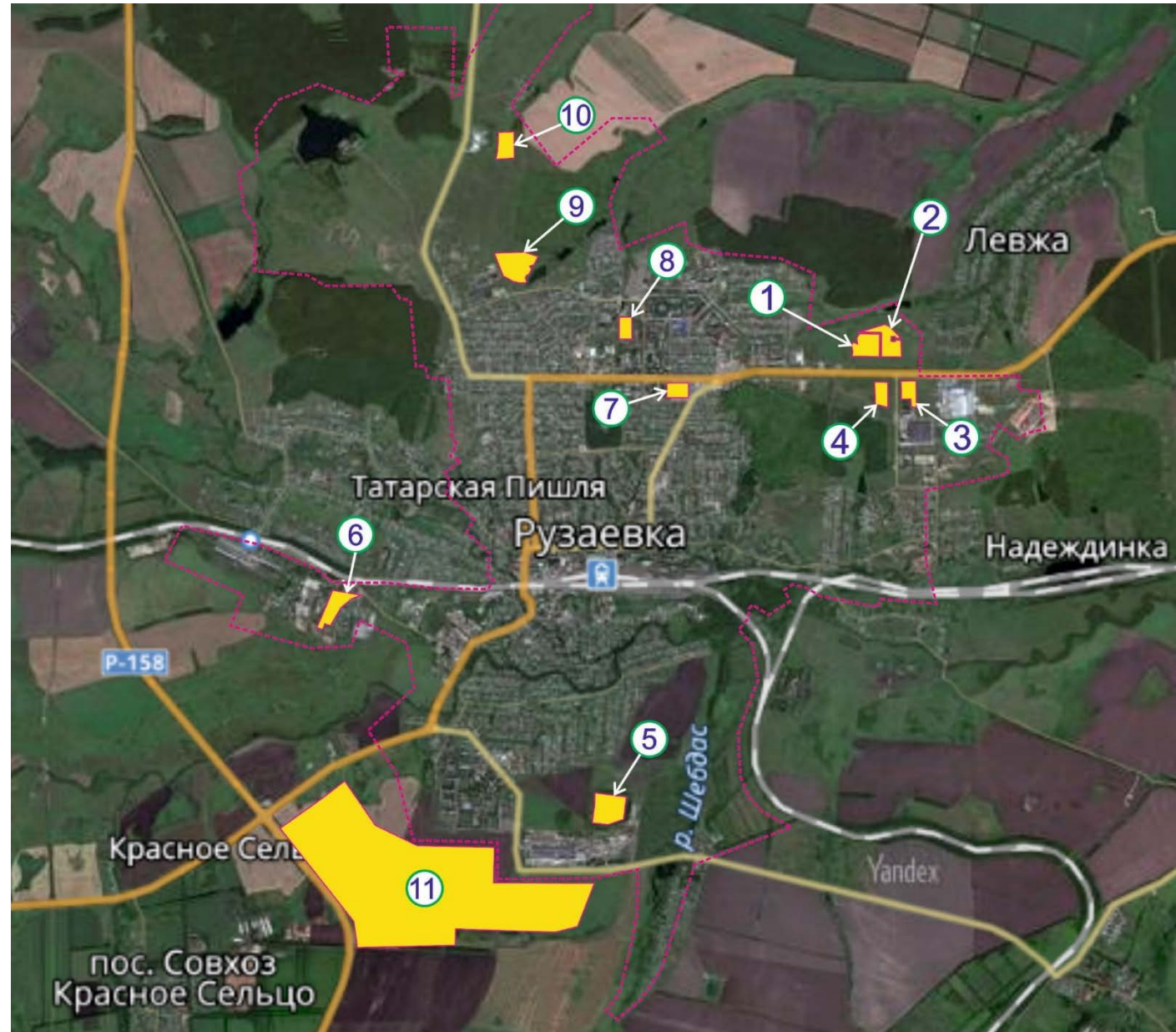
- ❖ производство подакцизных товаров (за исключением легковых автомобилей и мотоциклов);
- ❖ деятельность трубопроводного транспорта;
- ❖ производство нефтепродуктов;
- ❖ оптовую и розничную торговлю;
- ❖ лесозаготовки;
- ❖ операции с недвижимым имуществом

Допустимые виды деятельности ОКВЭД

1. Растениеводство и животноводство, охота и предоставление соответствующих услуг в этих областях
2. Производство пищевых продуктов
3. Производство безалкогольных напитков; производство минеральных вод и прочих питьевых вод в бутылках
4. Производство текстильных изделий
5. Производство одежды
6. Производство кожи и изделий из кожи
7. Обработка древесины и производство изделий из дерева и пробки, кроме мебели, производство изделий из соломки и материалов для плетения
8. Производство бумаги и бумажных изделий
9. Производство химических веществ и химических продуктов
10. Производство резиновых и пластмассовых изделий
11. Производство прочей неметаллической минеральной продукции
12. Производство готовых металлических изделий, кроме машин и оборудования
13. Производство компьютеров, электронных и оптических изделий
14. Производство электрического оборудования
15. Производство машин и оборудования, не включенных в другие группировки
16. Производство автотранспортных средств, прицепов и полуприцепов
17. Производство прочих транспортных средств и оборудования (за исключением производства несамоходных железнодорожных, трамвайных и прочих вагонов для перевозки грузов)
18. Производство мебели
19. Производство прочих готовых изделий
20. Ремонт и монтаж машин и оборудования
21. Деятельность по предоставлению мест для временного проживания
22. Деятельность по предоставлению продуктов питания и напитков
23. Разработка компьютерного программного обеспечения, консультационные услуги в данной области и другие сопутствующие услуги
24. Деятельность в области информационных технологий
25. Деятельность в области спорта, отдыха и развлечений

Инвестиционные площадки

На территории
г.п. Рузаевка
находятся **11**
инвестиционных
площадок общей
площадью **380,3 га**



Ключевые факторы инвестиций в ТОСЭР «Рузаевка»

Налоговые льготы сроком на 10 лет
и возможностью продления ещё на
5 лет

Предоставление земельного участка
без торгов*

Возможность предоставления
займа Фонда развития
моногородов
от 100 до 1 000 млн. руб. под 5%
годовых сроком до 8 лет

Строительство инженерной
инфраструктуры
нового инвестиционного проекта
за счет
НО "Фонд развития моногородов"

Приобретение в
собственность земельного
участка после ввода в
эксплуатацию по цене **1,5%**
от кадастровой стоимости

Аренда земельного участка без торгов по **льготной ставке 0,1%** от
кадастровой стоимости

* для проекта с планируемым объемом внебюджетных инвестиций не менее 50 млн. рублей

Как стать резидентом

Шаг 1. Заявка на локализацию проекта:

- ❖ *Обращение в Корпорацию развития РМ*
- ❖ Подготовка заявки
- ❖ Презентация проекта



КОРПОРАЦИЯ РАЗВИТИЯ
РЕСПУБЛИКИ МОРДОВИЯ



Шаг 2. Заявка на получение статуса резидента:

- ❖ Направление заявки в Минэкономики РМ
- ❖ Экспертиза проекта в Минэкономики РМ
- ❖ Рассмотрение проекта Комиссией по инвестиционным конкурсам при Минэкономики РМ
- ❖ Заключение соглашения
- ❖ *Включение в реестр резидентов в Минэкономразвития России*



КОРПОРАЦИЯ РАЗВИТИЯ
РЕСПУБЛИКИ МОРДОВИЯ

+7 927 640 99 30

E-mail: info@investrm.ru

www.investrm.ru